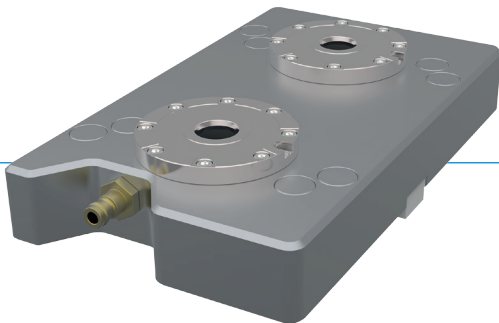


# SISTEMA TENSOR DE PUNTO CERO SPN

## SPN060PS02 - PLACA DE SUJECCIÓN

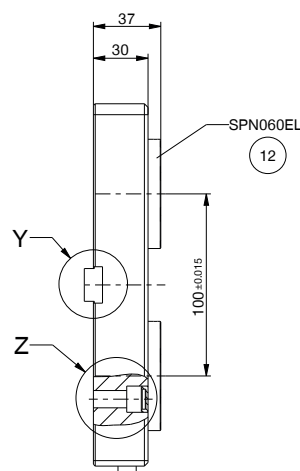
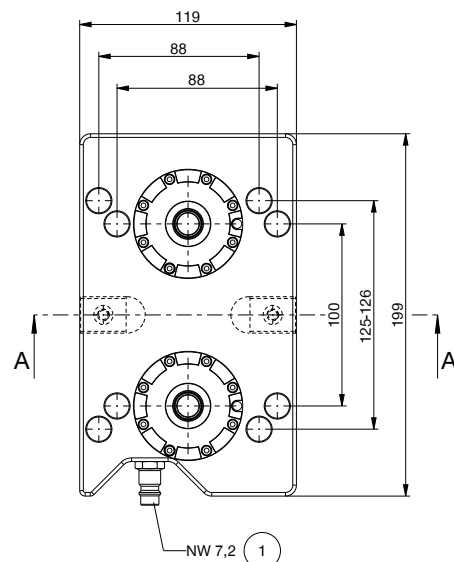
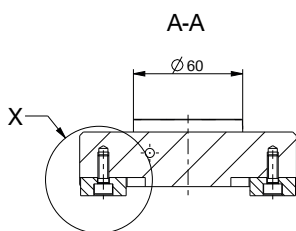
► DOBLE



- Tipo constructivo compacto con altura constructiva optimizada
- Grupo constructivo de sistema con elevada precisión
- Entrada/distribución de aire integradas

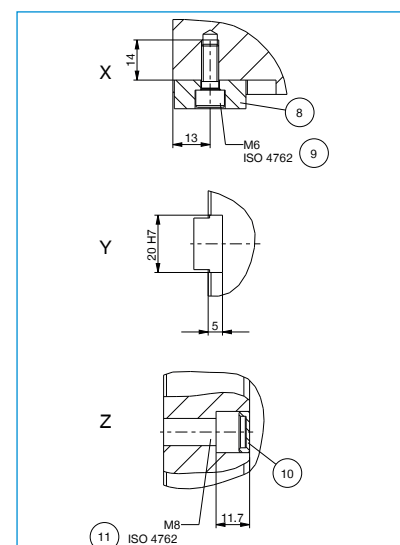
► Datos técnicos

Referencia	SPN060PS02-60-A-00	SPN060PS02-40-A-00
Modo operativo	Neumáticas	Neumáticas
Fuerza de agarre máx.	2xM8 (12.9)	2xM8 (12.9)
Presión de servicio [bar]	6 ... 7	4 ... 7
Fuerza de compresión	2x4	2x2.5
Temperatura de servicio [°C]	-10 ... +70	-10 ... +70
Antitorción	Si	Si
Control de la producción	No	No
Precisión de repetición [mm]	0.005	0.005
Limpieza de superficies planas	No	No
Material	Acero inoxidable endurecido/acero	Acero inoxidable endurecido/acero
Peso [kg]	5.2	5.2



- ① Conexión de aire
- ⑧ Tuerca de inserción\*
- ⑨ Tornillo de fijación de la tuerca de inserción\*
- ⑩ Capuchón
- ⑪ Tornillo de fijación de la placa de sujeción\*
- ⑫ Elemento tensor

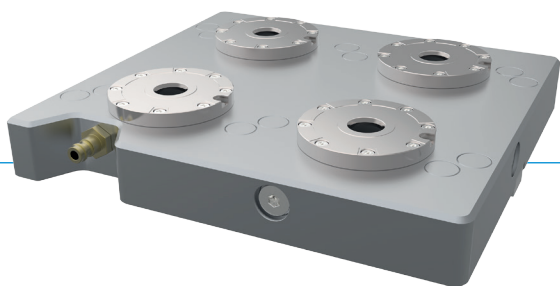
\*no incluido en el suministro



# SISTEMA TENSOR DE PUNTO CERO SPN

## SPN060PS04 - PLACA DE SUJECCIÓN

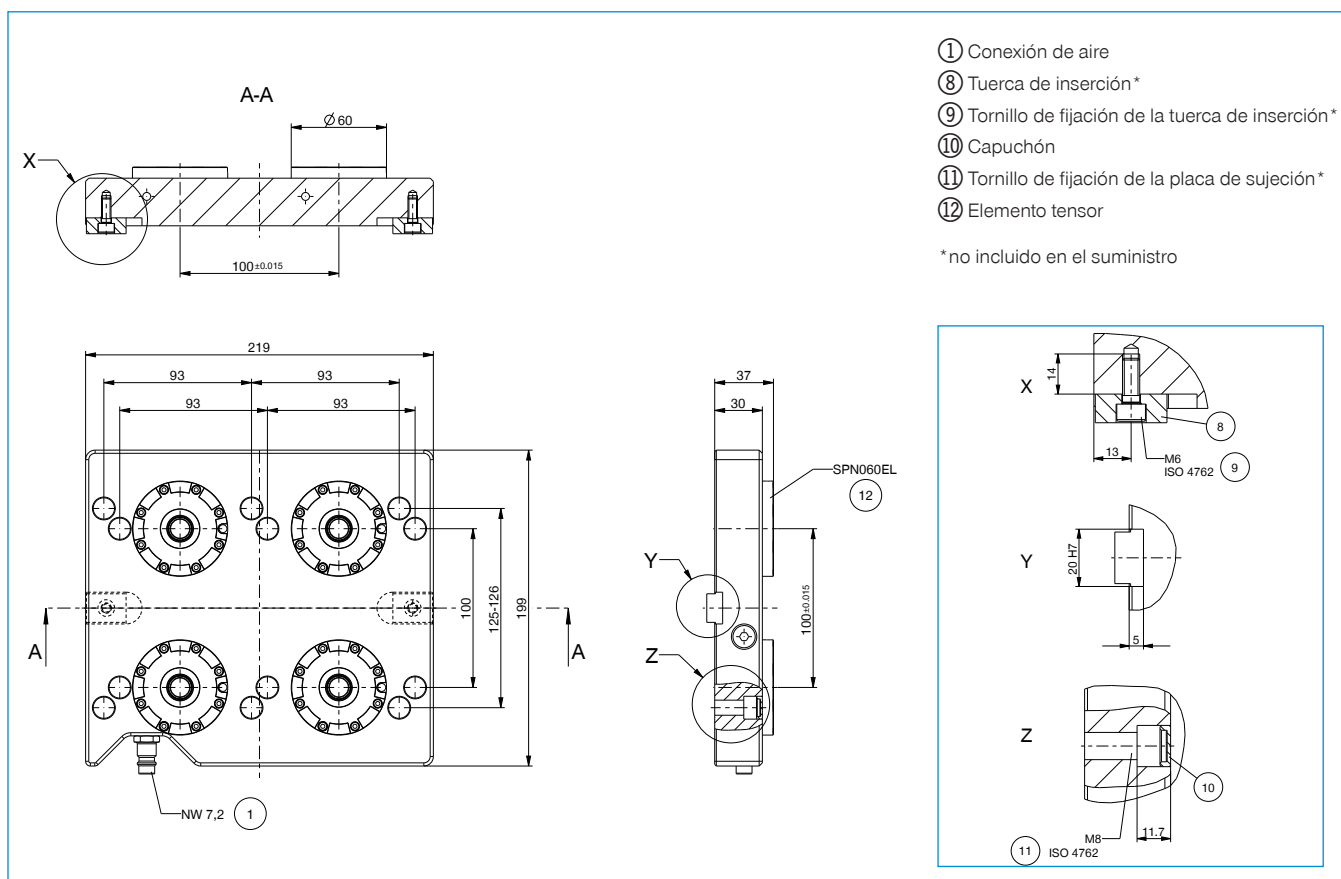
### ► CUÁDRUPLE



- Tipo constructivo compacto con altura constructiva optimizada
- Grupo constructivo de sistema con elevada precisión
- Entrada/distribución de aire integradas

#### ► Datos técnicos

Referencia	SPN060PS04-60-A-00	SPN060PS04-40-A-00
Modo operativo	Neumáticas	Neumáticas
Fuerza de agarre máx.	4xM8 (12.9)	4xM8 (12.9)
Presión de servicio [bar]	6 ... 7	4 ... 7
Fuerza de compresión	4x4	4x2.5
Temperatura de servicio [°C]	-10 ... +70	-10 ... +70
Antitorción	Si	Si
Control de la producción	No	No
Precisión de repetición [mm]	0.005	0.005
Limpieza de superficies planas	No	No
Material	Acero inoxidable endurecido/acero	Acero inoxidable endurecido/acero
Peso [kg]	9.8	9.8



# SISTEMA TENSOR DE PUNTO CERO SPN

## SPN060PS06 - PLACA DE SUJECIÓN

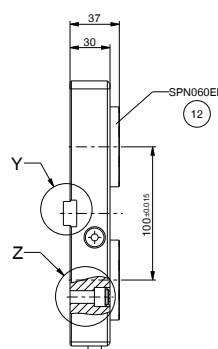
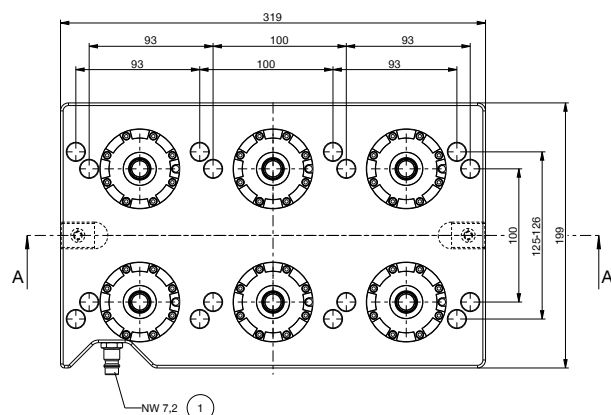
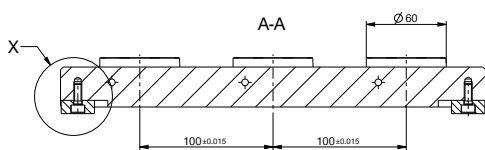
### ▶ SÉXTUPLE



- ▶ Tipo constructivo compacto con altura constructiva optimizada
- ▶ Grupo constructivo de sistema con elevada precisión
- ▶ Entrada/distribución de aire integradas

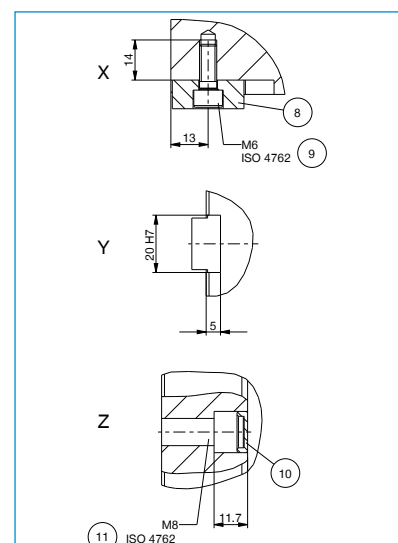
#### ▶ Datos técnicos

Referencia	SPN060PS06-60-A-00	SPN060PS06-40-A-00
Modo operativo	Neumáticas	Neumáticas
Fuerza de agarre máx.	6xM8 (12.9)	6xM8 (12.9)
Presión de servicio [bar]	6 ... 7	4 ... 7
Fuerza de compresión	6x4	6x2.5
Temperatura de servicio [°C]	-10 ... +70	-10 ... +70
Antitorción	Si	Si
Control de la producción	No	No
Precisión de repetición [mm]	0.005	0.005
Limpieza de superficies planas	No	No
Material	Acero inoxidable endurecido/acero	Acero inoxidable endurecido/acero
Peso [kg]	14.4	14.4



- ① Conexión de aire
- ⑧ Tuerca de inserción\*
- ⑨ Tornillo de fijación de la tuerca de inserción\*
- ⑩ Capuchón
- ⑪ Tornillo de fijación de la placa de sujeción\*
- ⑫ Elemento tensor

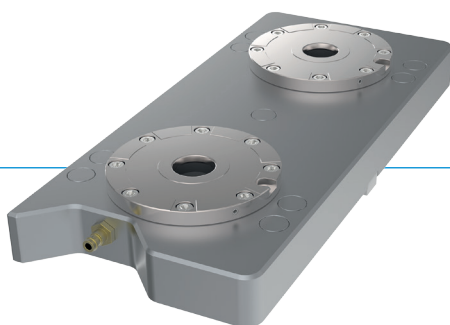
\*no incluido en el suministro



# SISTEMA TENSOR DE PUNTO CERO SPN

## SPN110PS02 - PLACA DE SUJECCIÓN

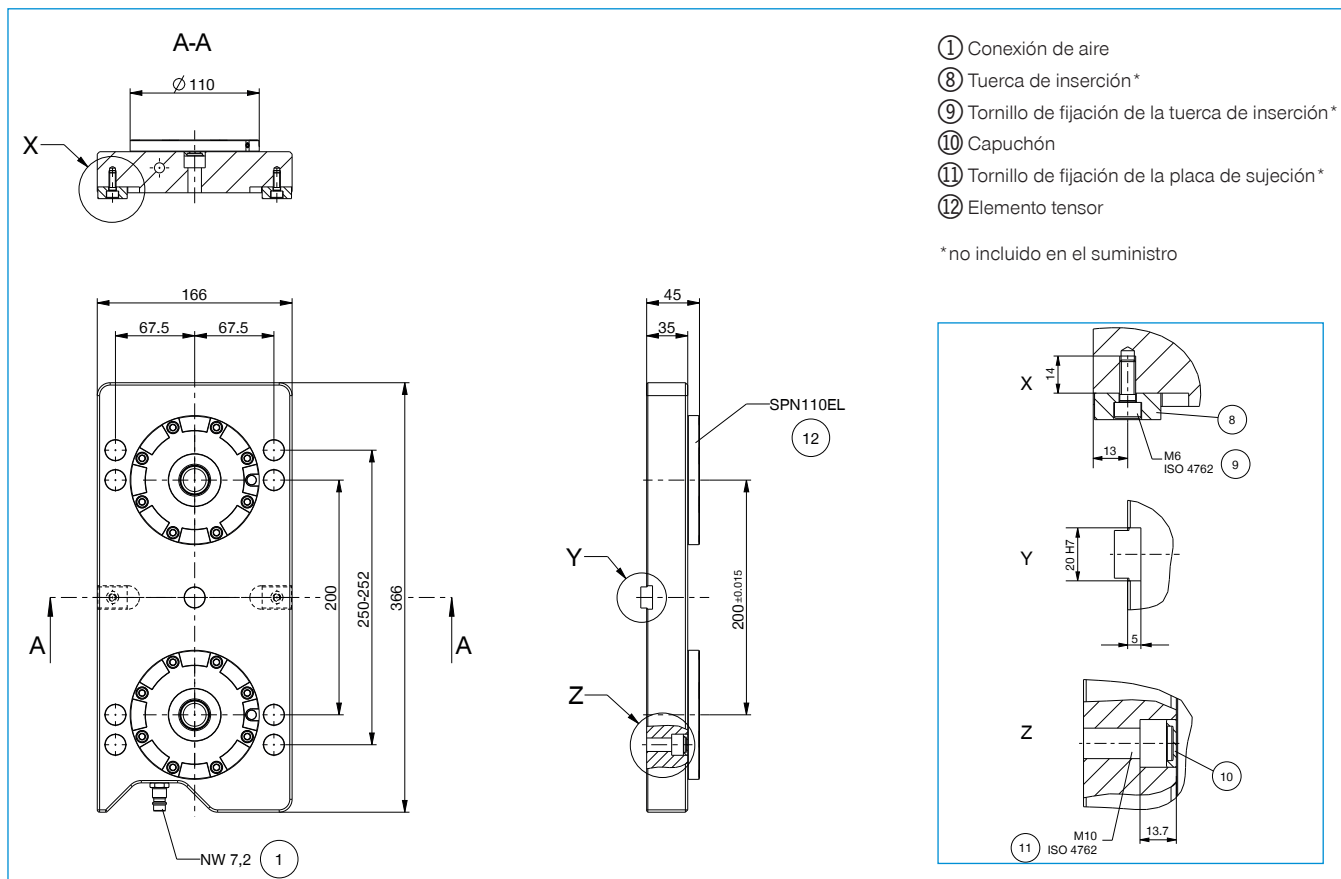
► DOBLE



- Tipo constructivo compacto con altura constructiva optimizada
- Grupo constructivo de sistema con elevada precisión
- Entrada/distribución de aire integradas

► Datos técnicos

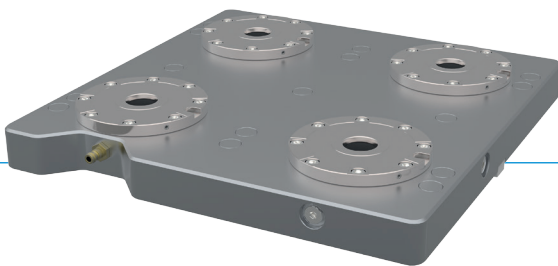
Referencia	SPN110PS02-60-A-00	SPN110PS02-40-A-00
Modo operativo	Neumáticas	Neumáticas
Fuerza de agarre máx.	2xM8/M10 (12.9)	2xM8/M10 (12.9)
Presión de servicio [bar]	6 ... 7	4 ... 7
Fuerza de compresión	2x7	2x4
Temperatura de servicio [°C]	-10 ... +70	-10 ... +70
Antitorción	Si	Si
Control de la producción	No	No
Precisión de repetición [mm]	0.005	0.005
Limpieza de superficies planas	No	No
Material	Acero inoxidable endurecido/acero	Acero inoxidable endurecido/acero
Peso [kg]	16.3	16.3



# SISTEMA TENSOR DE PUNTO CERO SPN

## SPN110PS04 - PLACA DE SUJECCIÓN

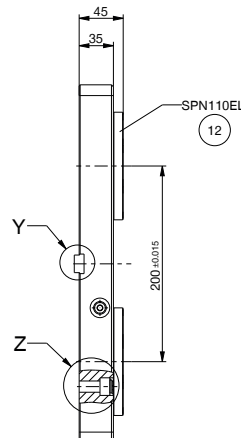
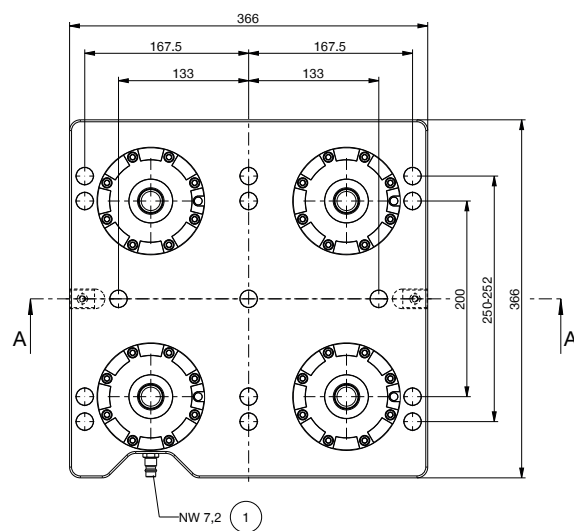
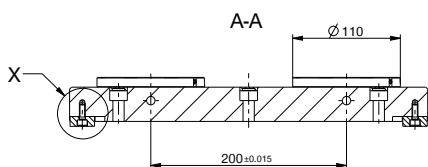
### ► CUÁDRUPLE



- Tipo constructivo compacto con altura constructiva optimizada
- Grupo constructivo de sistema con elevada precisión
- Entrada/distribución de aire integradas

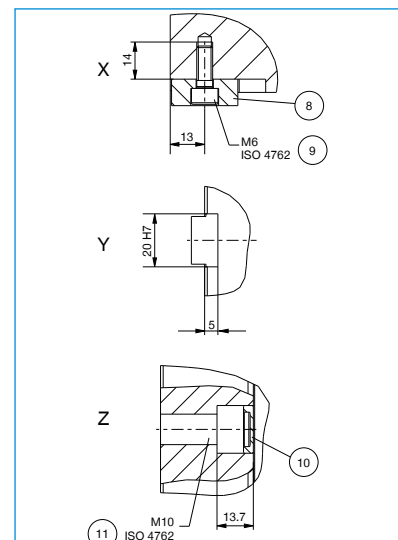
#### ► Datos técnicos

Referencia	SPN110PS04-60-A-00	SPN110PS04-40-A-00
Modo operativo	Neumáticas	Neumáticas
Fuerza de agarre máx.	4xM8/M10 (12.9)	4xM8/M10 (12.9)
Presión de servicio [bar]	6 ... 7	4 ... 7
Fuerza de compresión	4x7	4x4
Temperatura de servicio [°C]	-10 ... +70	-10 ... +70
Antitorción	Si	Si
Control de la producción	No	No
Precisión de repetición [mm]	0.005	0.005
Limpieza de superficies planas	No	No
Material	Acero inoxidable endurecido/acero	Acero inoxidable endurecido/acero
Peso [kg]	36.5	36.5



- ① Conexión de aire
- ⑧ Tuerca de inserción\*
- ⑨ Tornillo de fijación de la tuerca de inserción\*
- ⑩ Capuchón
- ⑪ Tornillo de fijación de la placa de sujeción\*
- ⑫ Elemento tensor

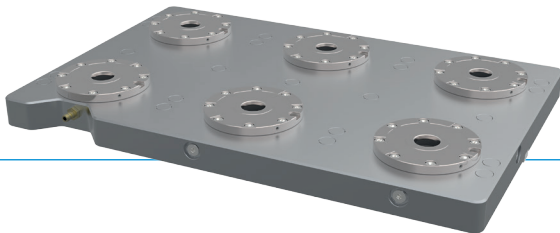
\*no incluido en el suministro



# SISTEMA TENSOR DE PUNTO CERO SPN

## SPN110PS06 - PLACA DE SUJECIÓN

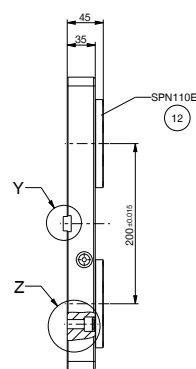
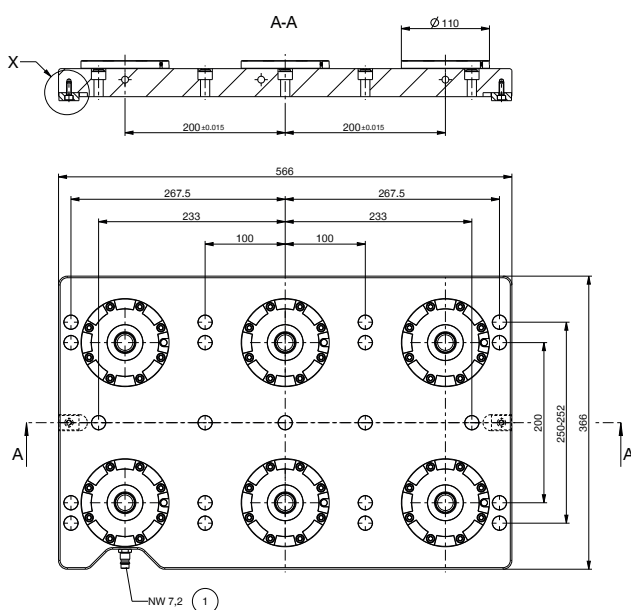
### ► SÉXTUPLE



- Tipo constructivo compacto con altura constructiva optimizada
- Grupo constructivo de sistema con elevada precisión
- Entrada/distribución de aire integradas

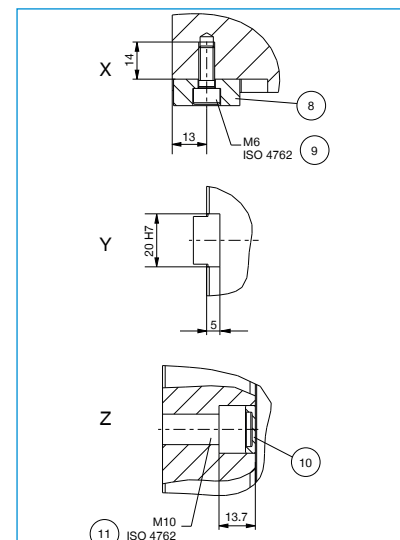
#### ► Datos técnicos

Referencia	SPN110PS06-60-A-00	SPN110PS06-40-A-00
Modo operativo	Neumáticas	Neumáticas
Fuerza de agarre máx.	6xM8/M10 (12.9)	6xM8/M10 (12.9)
Presión de servicio [bar]	6 ... 7	4 ... 7
Fuerza de compresión	6x7	6x4
Temperatura de servicio [°C]	-10 ... +70	-10 ... +70
Antitorción	Si	Si
Control de la producción	No	No
Precisión de repetición [mm]	0.005	0.005
Limpieza de superficies planas	No	No
Material	Acero inoxidable endurecido/acero	Acero inoxidable endurecido/acero
Peso [kg]	56.7	56.7



- ① Conexión de aire
- ⑧ Tuerca de inserción\*
- ⑨ Tornillo de fijación de la tuerca de inserción\*
- ⑩ Capuchón
- ⑪ Tornillo de fijación de la placa de sujeción\*
- ⑫ Elemento tensor

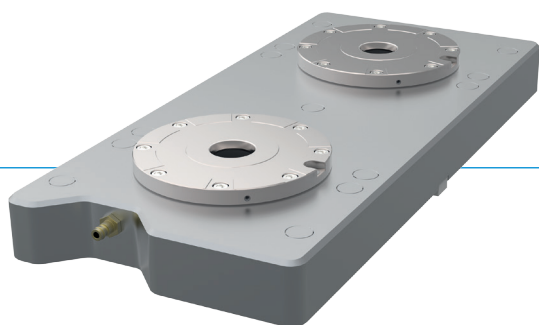
\*no incluido en el suministro



# SISTEMA TENSOR DE PUNTO CERO SPN

## SPN138PS02 - PLACA DE SUJECCIÓN

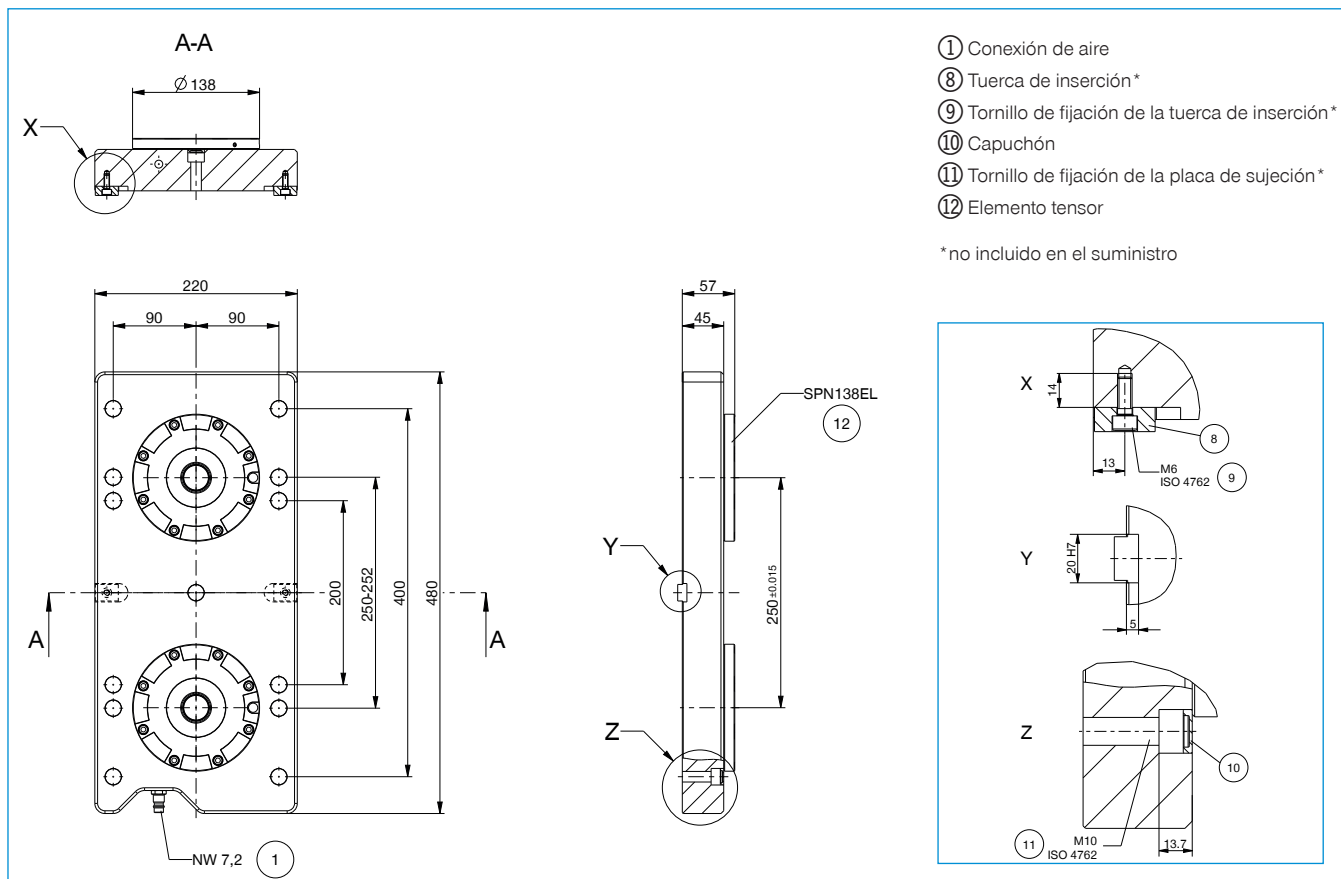
► DOBLE



- Tipo constructivo compacto con altura constructiva optimizada
- Grupo constructivo de sistema con elevada precisión
- Entrada/distribución de aire integradas

► Datos técnicos

Referencia	SPN138PS02-60-A-00	SPN138PS02-40-A-00
Modo operativo	Neumáticas	Neumáticas
Fuerza de agarre máx.	2xM12/M16 (12.9)	2xM12/M16 (12.9)
Presión de servicio [bar]	6 ... 7	4 ... 7
Fuerza de compresión	2x18	2x9
Temperatura de servicio [°C]	-10 ... +70	-10 ... +70
Antitorción	Si	Si
Control de la producción	No	No
Precisión de repetición [mm]	0.005	0.005
Limpieza de superficies planas	No	No
Material	Acero inoxidable endurecido/acero	Acero inoxidable endurecido/acero
Peso [kg]	36.4	36.4





# SISTEMA TENSOR DE PUNTO CERO SPN

## SPN138PS04 - PLACA DE SUJECCIÓN

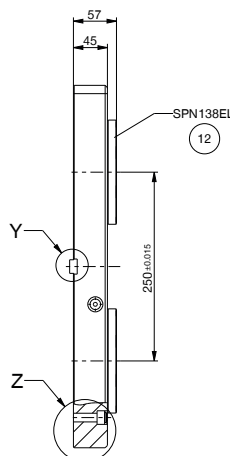
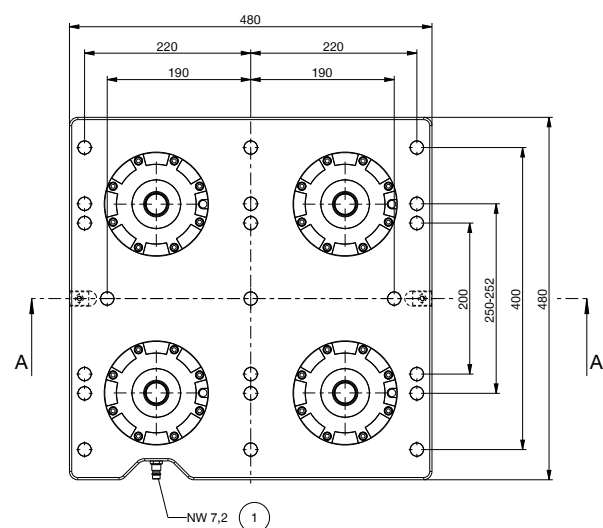
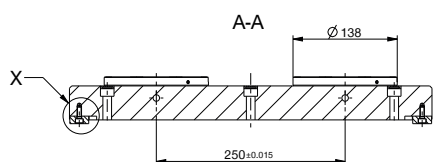
### ► CUÁDRUPLE



- Tipo constructivo compacto con altura constructiva optimizada
- Grupo constructivo de sistema con elevada precisión
- Entrada/distribución de aire integradas

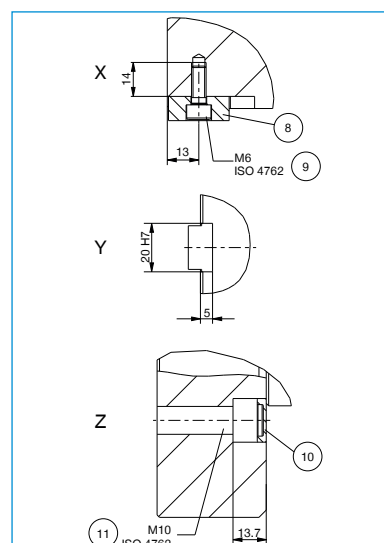
#### ► Datos técnicos

Referencia	SPN138PS04-60-A-00	SPN138PS04-40-A-00
Modo operativo	Neumáticas	Neumáticas
Fuerza de agarre máx.	4xM12/M16 (12.9)	4xM12/M16 (12.9)
Presión de servicio [bar]	6 ... 7	4 ... 7
Fuerza de compresión	4x18	4x9
Temperatura de servicio [°C]	-10 ... +70	-10 ... +70
Antitorción	Si	Si
Control de la producción	No	No
Precisión de repetición [mm]	0.005	0.005
Limpieza de superficies planas	No	No
Material	Acero inoxidable endurecido/acero	Acero inoxidable endurecido/acero
Peso [kg]	80.2	80.2



- ① Conexión de aire
- ⑧ Tuerca de inserción\*
- ⑨ Tornillo de fijación de la tuerca de inserción\*
- ⑩ Capuchón
- ⑪ Tornillo de fijación de la placa de sujeción\*
- ⑫ Elemento tensor

\*no incluido en el suministro





# SISTEMA TENSOR DE PUNTO CERO SPN

## SPN138PS06 - PLACA DE SUJECIÓN

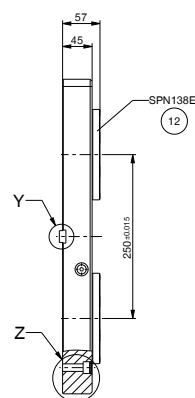
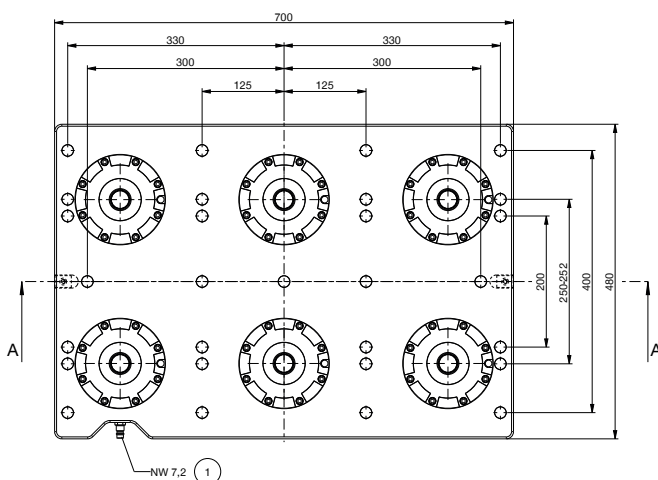
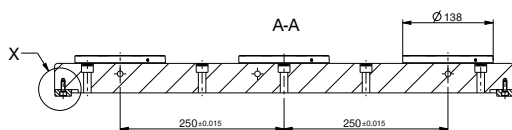
### ▶ SÉXTUPLE



- ▶ Tipo constructivo compacto con altura constructiva optimizada
- ▶ Grupo constructivo de sistema con elevada precisión
- ▶ Entrada/distribución de aire integradas

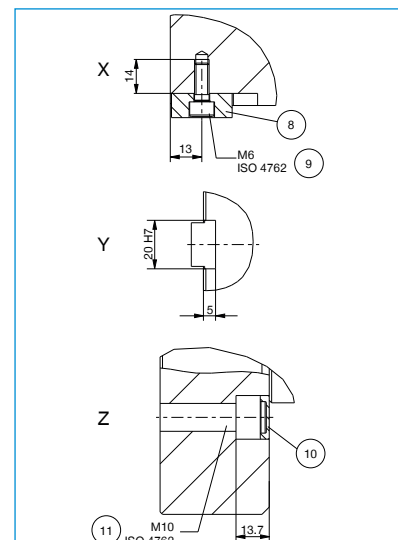
#### ▶ Datos técnicos

Referencia	SPN138PS06-60-A-00	SPN138PS06-40-A-00
Modo operativo	Neumáticas	Neumáticas
Fuerza de agarre máx.	6xM12/M16 (12.9)	6xM12/M16 (12.9)
Presión de servicio [bar]	6 ... 7	4 ... 7
Fuerza de compresión	6x18	6x9
Temperatura de servicio [°C]	-10 ... +70	-10 ... +70
Antitorción	Si	Si
Control de la producción	No	No
Precisión de repetición [mm]	0.005	0.005
Limpieza de superficies planas	No	No
Material	Acero inoxidable endurecido/acero	Acero inoxidable endurecido/acero
Peso [kg]	117.4	117.4



- ① Conexión de aire
- ⑧ Tuerca de inserción\*
- ⑨ Tornillo de fijación de la tuerca de inserción\*
- ⑩ Capuchón
- ⑪ Tornillo de fijación de la placa de sujeción\*
- ⑫ Elemento tensor

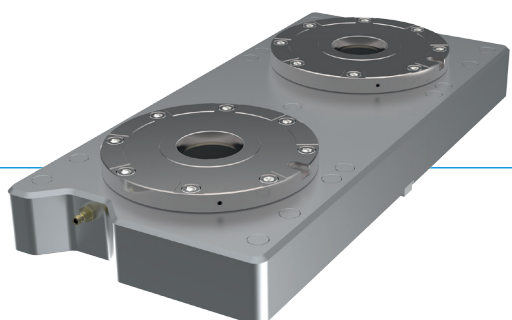
\*no incluido en el suministro



# SISTEMA TENSOR DE PUNTO CERO SPN

## SPN195PS02 - PLACA DE SUJECCIÓN

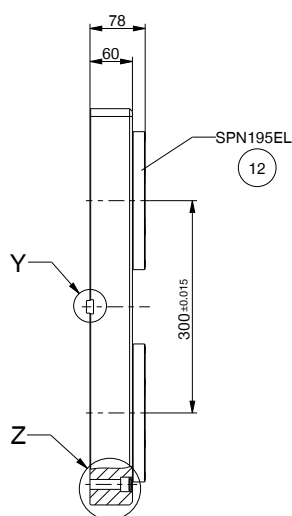
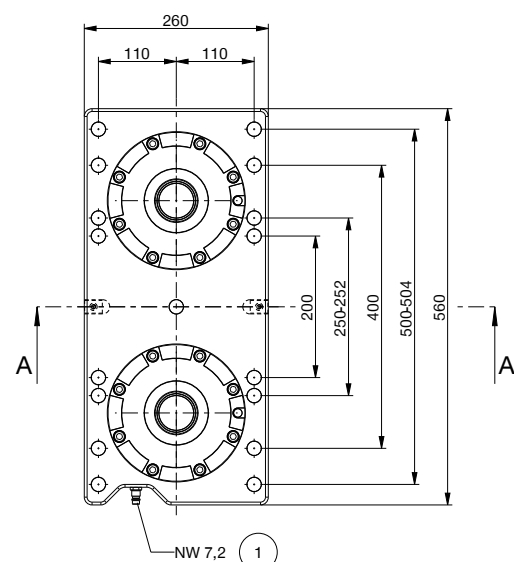
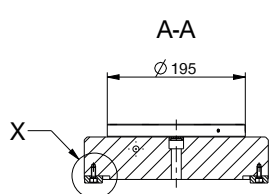
► DOBLE



- Tipo constructivo compacto con altura constructiva optimizada
- Grupo constructivo de sistema con elevada precisión
- Entrada/distribución de aire integradas

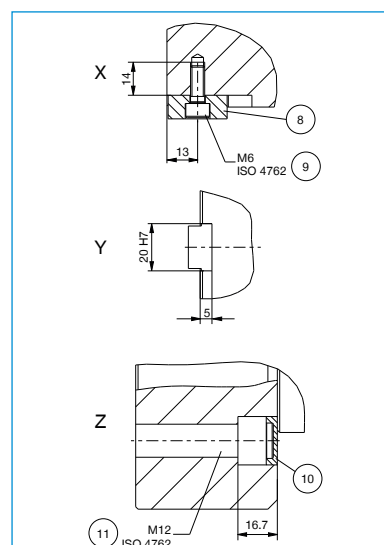
► Datos técnicos

Referencia	SPN195PS02-60-A-00	SPN195PS02-40-A-00
Modo operativo	Neumáticas	Neumáticas
Fuerza de agarre máx.	2xM20 (12.9)	2xM20 (12.9)
Presión de servicio [bar]	6 ... 7	4 ... 7
Fuerza de compresión	2x30	2x20
Temperatura de servicio [°C]	-10 ... +70	-10 ... +70
Antitorción	Si	Si
Control de la producción	No	No
Precisión de repetición [mm]	0.005	0.005
Limpieza de superficies planas	No	No
Material	Acero inoxidable endurecido/acero	Acero inoxidable endurecido/acero
Peso [kg]	67.5	67.5



- ① Conexión de aire
- ⑧ Tuerca de inserción\*
- ⑨ Tornillo de fijación de la tuerca de inserción\*
- ⑩ Capuchón
- ⑪ Tornillo de fijación de la placa de sujeción\*
- ⑫ Elemento tensor

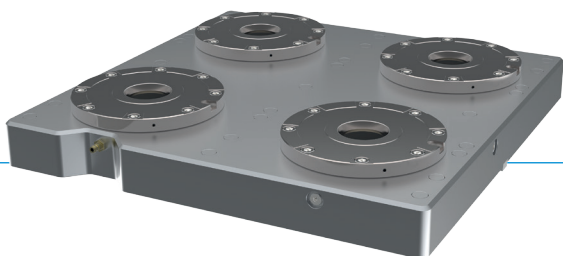
\*no incluido en el suministro



# SISTEMA TENSOR DE PUNTO CERO SPN

## SPN195PS04 - PLACA DE SUJECCIÓN

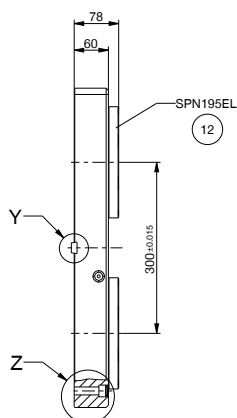
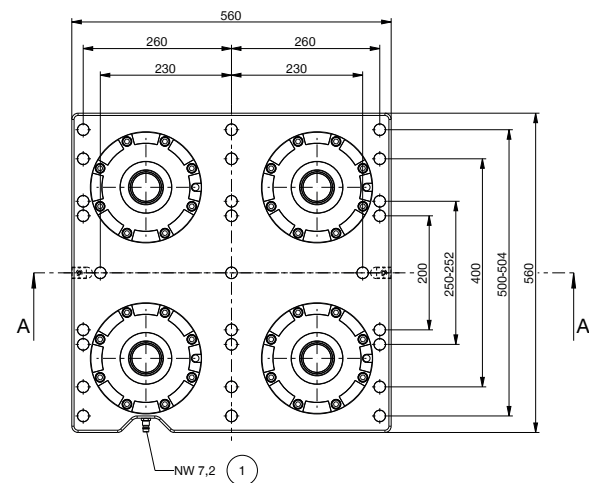
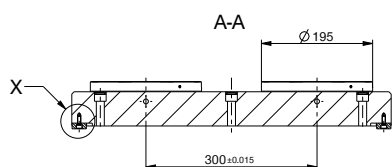
### ► CUÁDRUPLE



- Tipo constructivo compacto con altura constructiva optimizada
- Grupo constructivo de sistema con elevada precisión
- Entrada/distribución de aire integradas

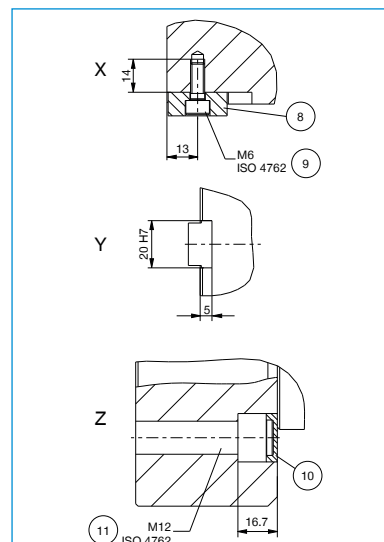
#### ► Datos técnicos

Referencia	SPN195PS04-60-A-00	SPN195PS04-40-A-00
Modo operativo	Neumáticas	Neumáticas
Fuerza de agarre máx.	4xM20 (12.9)	4xM20 (12.9)
Presión de servicio [bar]	6 ... 7	4 ... 7
Fuerza de compresión	4x30	4x20
Temperatura de servicio [°C]	-10 ... +70	-10 ... +70
Antitorción	Si	Si
Control de la producción	No	No
Precisión de repetición [mm]	0.005	0.005
Limpieza de superficies planas	No	No
Material	Acero inoxidable endurecido/acero	Acero inoxidable endurecido/acero
Peso [kg]	146.7	146.7



- ① Conexión de aire
- ⑧ Tuerca de inserción\*
- ⑨ Tornillo de fijación de la tuerca de inserción\*
- ⑩ Capuchón
- ⑪ Tornillo de fijación de la placa de sujeción\*
- ⑫ Elemento tensor

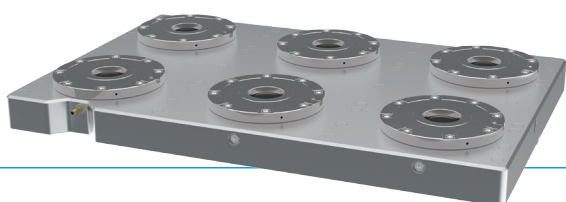
\*no incluido en el suministro



# SISTEMA TENSOR DE PUNTO CERO SPN

## SPN195PS06 - PLACA DE SUJECIÓN

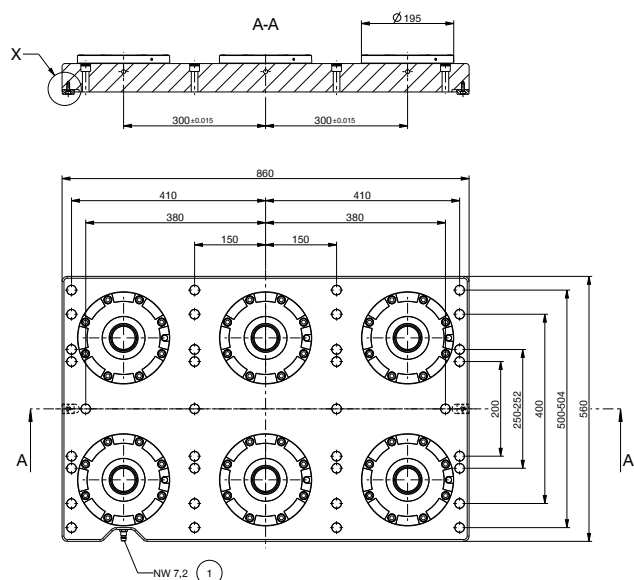
### ▶ SÉXTUPLE



- ▶ Tipo constructivo compacto con altura constructiva optimizada
- ▶ Grupo constructivo de sistema con elevada precisión
- ▶ Entrada/distribución de aire integradas

#### ▶ Datos técnicos

Referencia	SPN195PS06-60-A-00	SPN195PS06-40-A-00
Modo operativo	Neumáticas	Neumáticas
Fuerza de agarre máx.	6xM20 (12.9)	6xM20 (12.9)
Presión de servicio [bar]	6 ... 7	4 ... 7
Fuerza de compresión	6x30	6x20
Temperatura de servicio [°C]	-10 ... +70	-10 ... +70
Antitorción	Si	Si
Control de la producción	No	No
Precisión de repetición [mm]	0.005	0.005
Limpieza de superficies planas	No	No
Material	Acero inoxidable endurecido/acero	Acero inoxidable endurecido/acero
Peso [kg]	226.0	226.0



- ① Conexión de aire
- ⑧ Tuerca de inserción\*
- ⑨ Tornillo de fijación de la tuerca de inserción\*
- ⑩ Capuchón
- ⑪ Tornillo de fijación de la placa de sujeción\*
- ⑫ Elemento tensor

\*no incluido en el suministro

